



TERRITÓRIO DA MARCA

Versão ID Visual / Setembro 2019



Identidade visual

Logo

Área de proteção

Versões

Sobre fundos

Usos indevidos

Redução

Parcerias

Cores

Principais

Secundárias

Tipografia

Logo

O nosso logo é o principal elemento da identidade visual.
Ele expressa os atributos da marca e reforça nossa personalidade.



Identidade visual

Logo

Área de proteção

Versões

Sobre fundos

Usos indevidos

Redução

Parcerias

Cores

Principais

Secundárias

Tipografia

Área de proteção

Utilize a área de proteção para evitar interferências que podem prejudicar a visibilidade do logo. Como por exemplo: fios, textos, desenhos, grafismos e outros logos. Essa área é formada à partir da medida de "2x", que equivale a distância entre o símbolo e a parte tipográfica da marca.



Identidade visual

Logo

Área de proteção

Versões

Sobre fundos

Usos indevidos

Redução

Parcerias

Cores

Principais

Secundárias

Tipografia

Versão principal

A versão principal da marca tem os degradês de verde e laranja como construção em sua forma, seguido do verde escuro na parte tipográfica. Essa versão deve ser sempre priorizada.



! Na impressão em Pantone, o degradê do verde escuro deve ser chapado na mesma cor do lettering.

Identidade visual

Logo

Área de proteção

Versões

Sobre fundos

Usos indevidos

Redução

Parcerias

Cores

Principais

Secundárias

Tipografia

Versão secundária

A versão secundária deve ser utilizada quando existir alguma limitação para o uso dos degradês.



Identidade visual

Logo

Área de proteção

Versões

Sobre fundos

Usos indevidos

Redução

Parcerias

Cores

Principais

Secundárias

Tipografia

Versão P&B

As aplicações da versão preto e branca da marca são extremamente pontuais e devem ser utilizadas exclusivamente em momentos em que não exista a possibilidade de uso de nenhuma das versões anteriores.



Identidade visual

Logo

Área de proteção

Versões

Sobre fundos

Usos indevidos

Redução

Parcerias

Cores

Principais

Secundárias

Tipografia

Versão monocromática

A versão monocromática tem seu uso restrito em momentos em que há necessidade de apenas uma cor. Pode ser aplicada na cor verde escura da marca ou P&B.

1 cor positiva



1 cor negativa



P&B positiva



P&B negativa



Identidade visual

Logo

Área de proteção

Versões

Sobre fundos

Usos indevidos

Redução

Parcerias

Cores

Principais

Secundárias

Tipografia

Sobre fundos

Sobre fundos variados, a legibilidade é o fator principal de escolha da versão a ser utilizada. A versão principal da marca funciona melhor em fundos brancos e naqueles que preservam o seu contraste. Para os demais fundos, usamos a versão monocromática. Fundos com tons próximos ao da marca, ou os que comprometam a sua legibilidade e contraste, devem ser evitados.



Identidade visual

Logo

Área de proteção

Versões

Sobre fundos

Usos indevidos

Redução

Parcerias

Cores

Principais

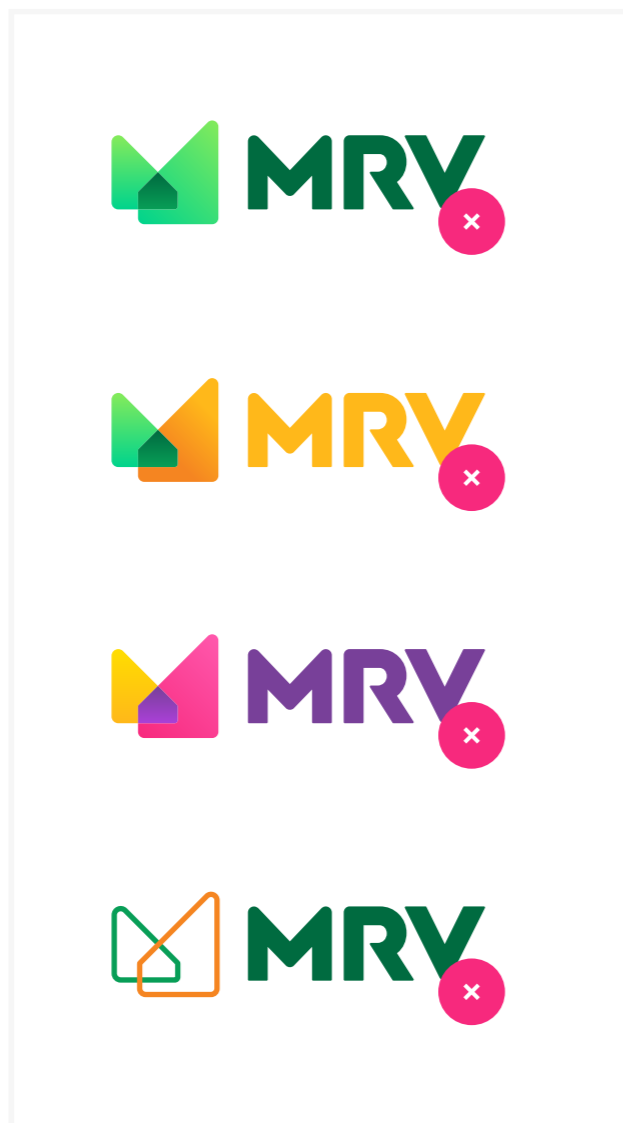
Secundárias

Tipografia

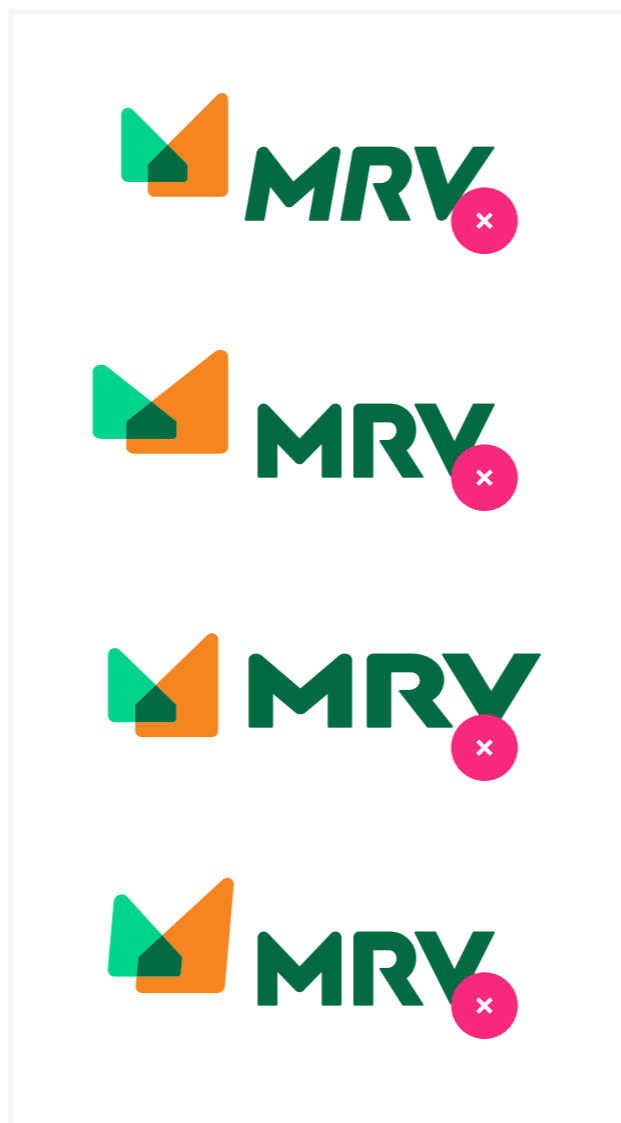
Usos indevidos

Veja abaixo alguns exemplos de aplicações incorretas da marca.

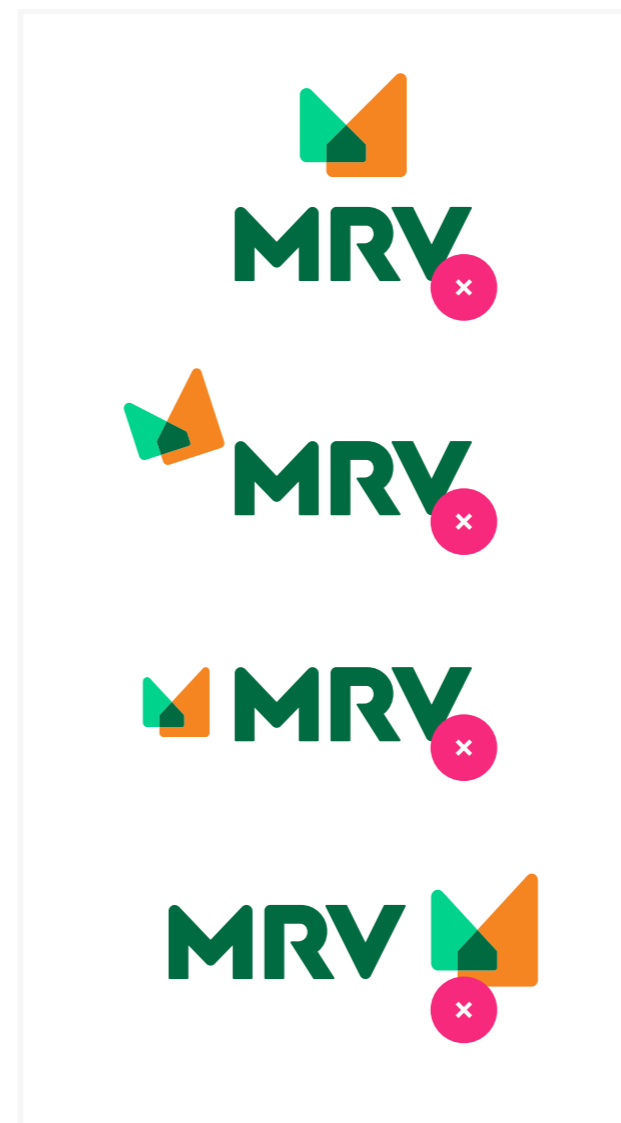
Não alterar cor



Não distorcer nenhum elemento



Não alterar a diagramação



Não adicionar elementos / efeitos



Identidade visual

Logo

Área de proteção

Versões

Sobre fundos

Usos indevidos

Redução

Parcerias

Cores

Principais

Secundárias

Tipografia

Redução

A redução máxima é definida pelo menor tamanho que o logo pode assumir sem que sua legibilidade seja comprometida. Ela é determinada para garantir a legibilidade do logo tanto em materiais impressos quanto digitais. Nunca aplique o logo em tamanho menor do que as medidas abaixo.

impresso



20 mm

digital



70 px

Identidade visual

Logo

Área de proteção

Versões

Sobre fundos

Usos indevidos

Redução

Parcerias

Cores

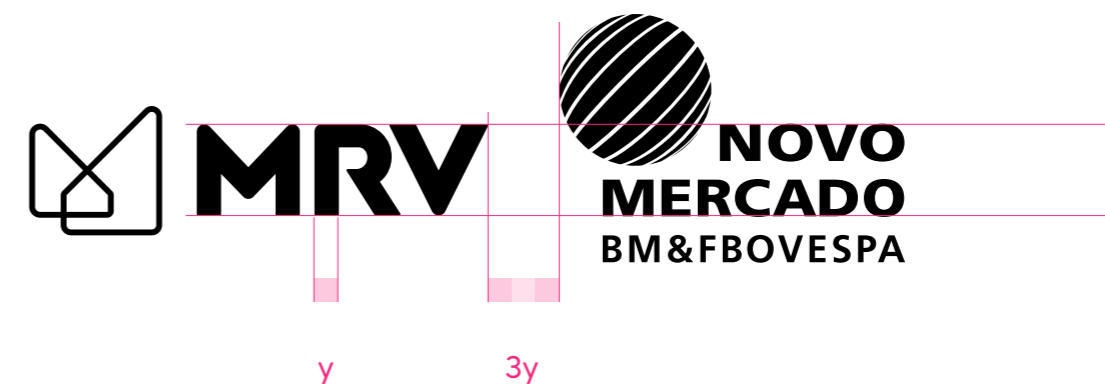
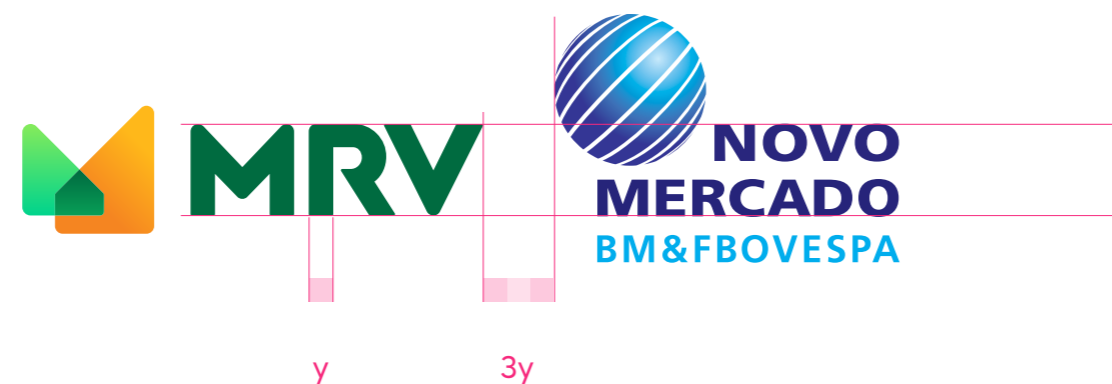
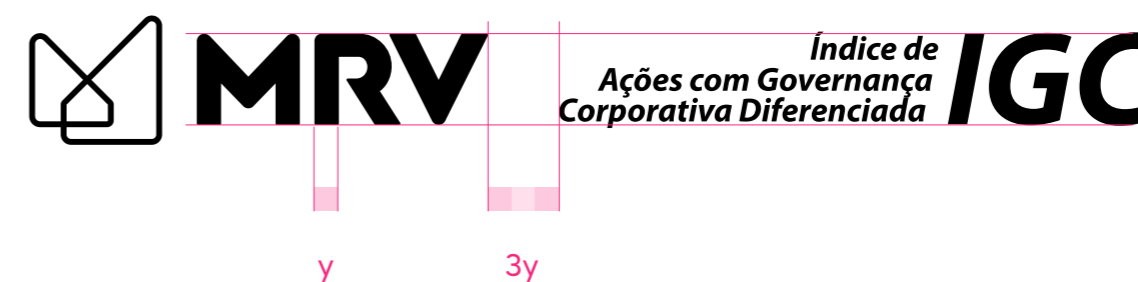
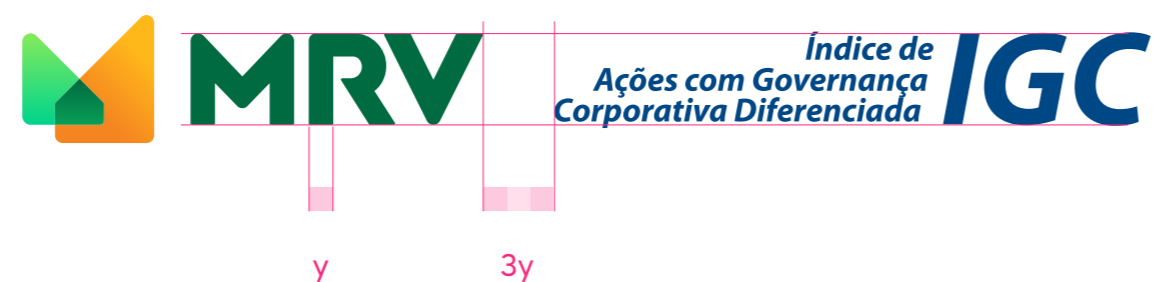
Principais

Secundárias

Tipografia

Parcerias

O uso associado a logoss de parceiros também deve seguir algumas regras. O alinhamento e a proporção devem seguir a altura do lettering de nossa marca. A distância entre as marcas é definida pela medida "y", que é a largura da haste das letras da marca, como ilustrado abaixo em sua construção.



Identidade visual

Logo

Área de proteção

Versões

Sobre fundos

Usos indevidos

Redução

Parcerias

Cores

Principais

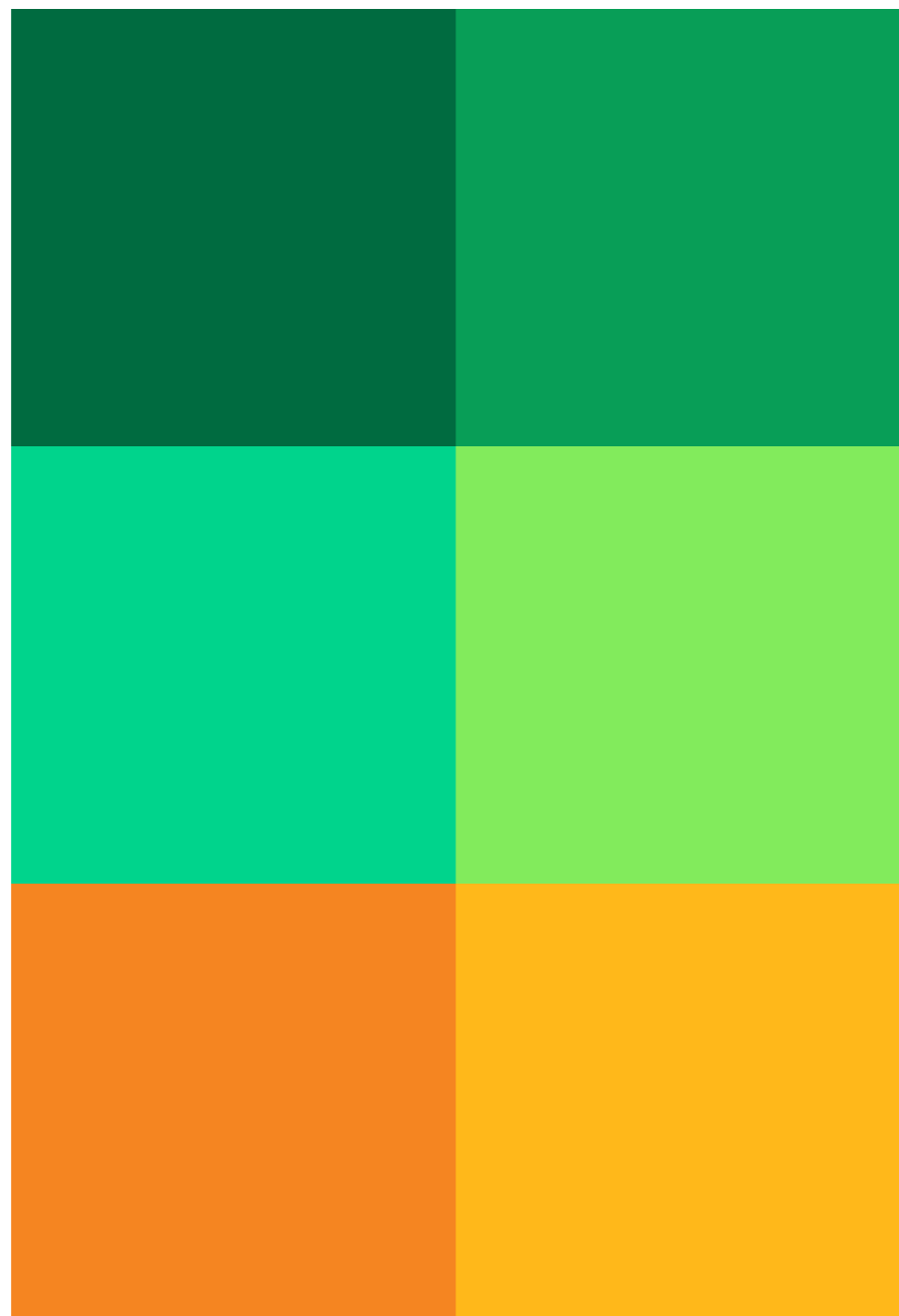
Secundárias

Tipografia

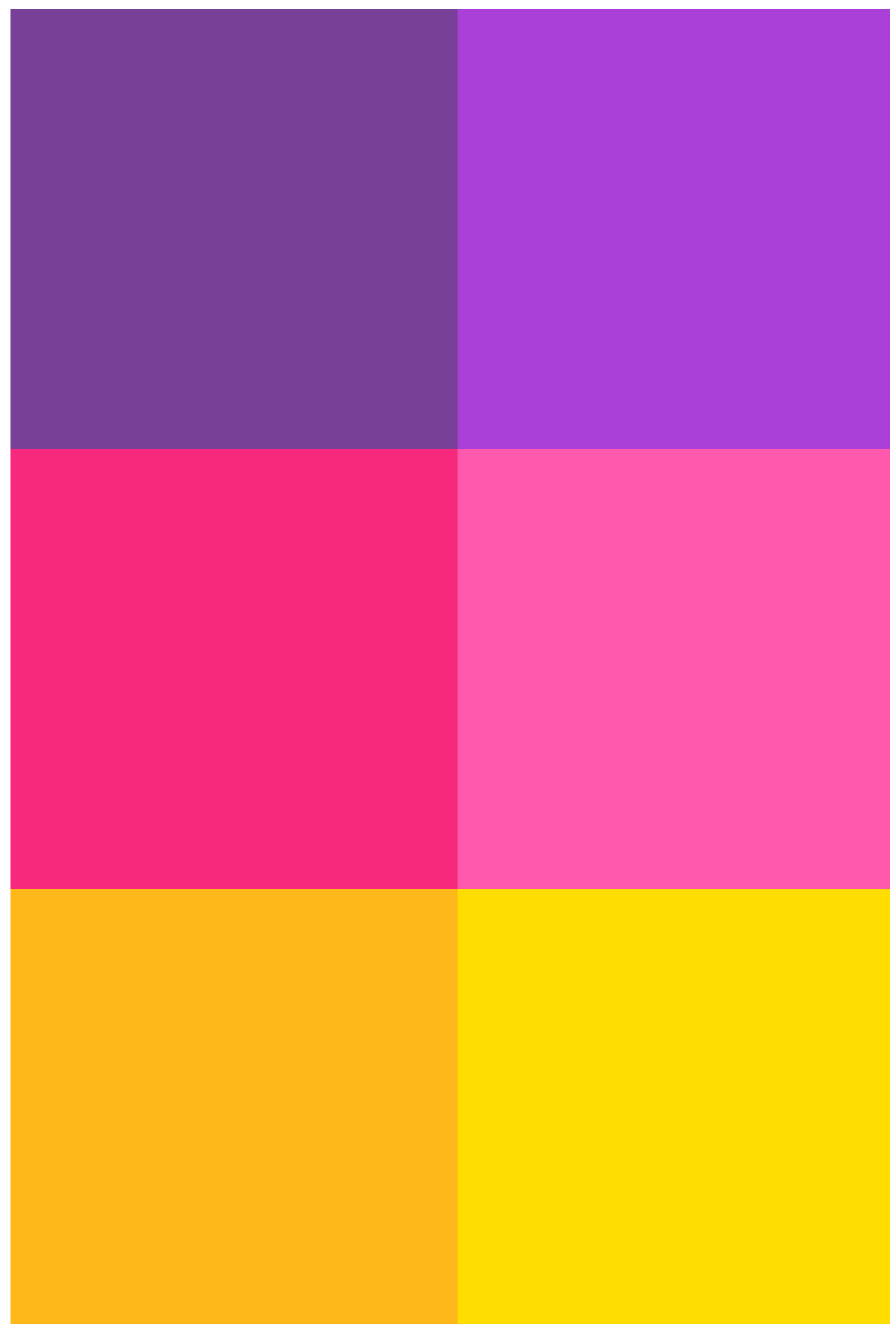
Cores

As cores são um elemento muito importante de nossa identidade visual, nos ajudam a construir unidade e consistência. O verde e o laranja representam a solidez e confiança e nossas cores secundárias trazem vida e proximidade para a nossa comunicação.

cores principais



cores secundárias



Identidade visual

Logo

Área de proteção

Versões

Sobre fundos

Usos indevidos

Redução

Parcerias

Cores

Principais

Secundárias

Tipografia

Cores principais

As cores principais são o verde, o branco e o laranja. Devemos sempre priorizar a utilização do verde como cor principal. Os degradês devem ser utilizados como recurso gráfico preferencial. Eles são formados sempre de duas cores como ilustrado abaixo.

<p>Pantone: 7728 C CMYK: 100 / 00 / 75 / 30 RGB: 0 / 107 / 63 Hex: 006B3F</p>	<p>Pantone: 7725 C CMYK: 95 / 00 / 70 / 10 RGB: 7 / 157 / 86 Hex: 079D56</p>
<p>Pantone: 7479C CMYK: 65 / 00 / 65 / 00 RGB: 0 / 211 / 141 Hex: 00D38D</p>	<p>Pantone: 7487C CMYK: 40 / 00 / 80 / 00 RGB: 130 / 235 / 92 Hex: 82EA5B</p>
<p>Pantone: 1575C CMYK: 00 / 55 / 95 / 00 RGB: 255 / 139 / 34 Hex: FF8B22</p>	<p>Pantone: 137 C CMYK: 00 / 30 / 100 / 00 RGB: 255 / 184 / 26 Hex: FFB719</p>



Os degradês devem seguir o ângulo de 45°.

Identidade visual

Logo

Área de proteção

Versões

Sobre fundos

Usos indevidos

Redução

Parcerias

Cores

Principais

Secundárias

Tipografia

Cores secundárias

As cores complementares podem ser utilizadas pontualmente em peças que demandam uma maior complexidade de composição. Elas nos ajudam a organizar e trazer mais flexibilidade em nossa comunicação, tanto nos destaques quanto nos detalhes. A utilização dos degradês seguem as mesmas regras das cores principais.

<p>Pantone: 2587 C CMYK: 65 / 90 / 00 / 00 RGB: 121 / 63 / 152 Hex: 793F98</p>	<p>Pantone: 2582 C CMYK: 40 / 80 / 00 / 00 RGB: 172 / 65 / 216 Hex: AC41D8</p>
<p>Pantone: 213C CMYK: 00 / 95 / 20 / 00 RGB: 247 / 40 / 124 Hex: F7287C</p>	<p>Pantone: 231C CMYK: 00 / 65 / 00 / 00 RGB: 255 / 90 / 173 Hex: FF5AAD</p>
<p>Pantone: 137 C CMYK: 00 / 30 / 100 / 00 RGB: 255 / 184 / 26 Hex: FFB719</p>	<p>Pantone: 123 C CMYK: 00 / 10 / 70 / 00 RGB: 255 / 240 / 40 Hex: FFF028</p>



Os degradês devem seguir o ângulo de 45°.

Os tons neutros como o branco e tons de cinza também fazem parte da nossa paleta de cores.

Branco			
30%	50%	60%	70%

Identidade visual

Logo

Área de proteção

Versões

Sobre fundos

Usos indevidos

Redução

Parcerias

Cores

Principais

Secundárias

Tipografia

Cores

Para que tenhamos layouts mais harmônicos e que mantenham a identificação da marca, devemos seguir sempre esta composição de cores:



ou



Utilize 1 ou 2 tons dos verdes principais



Com até 3 outras cores da paleta secundária em uma peça, totalizando no máximo 4 cores por composição.



Tipografia - Principal

A **família Averta** é a família tipográfica de nossa marca. Todos os materiais de comunicação devem ser desenvolvidos utilizando as variações de peso, conforme a necessidade de cada composição.

Aa

Averta Light & Light Italic

ABCDEFGHIJKLM
NOPQRSTUVWXYZ
abcdefghijklm
nopqrstuvwxyz
1234567890

ABCDEFGHIJKLM
NOPQRSTUVWXYZ
abcdefghijklm
nopqrstuuxwyz
1234567890

Aa

Averta Regular & Italic

ABCDEFGHIJKLM
NOPQRSTUVWXYZ
abcdefghijklm
nopqrstuvwxyz
1234567890

ABCDEFGHIJKLM
NOPQRSTUVWXYZ
abcdefghijklm
nopqrstuuxwyz
1234567890

Aa

Averta Bold & Bold Italic

ABCDEFGHIJKLM
NOPQRSTUVWXYZ
abcdefghijklm
nopqrstuvwxyz
1234567890

ABCDEFGHIJKLM
NOPQRSTUVWXYZ
abcdefghijklm
nopqrstuuxwyz
1234567890

Aa

Averta Black & Black Italic

ABCDEFGHIJKLM
NOPQRSTUVWXYZ
abcdefghijklm
nopqrstuvwxyz
1234567890

ABCDEFGHIJKLM
NOPQRSTUVWXYZ
abcdefghijklm
nopqrstuuxwyz
1234567890

Identidade visual

Logo

Área de proteção

Versões

Sobre fundos

Usos indevidos

Redução

Parcerias

Cores

Principais

Secundárias

Tipografia

Tipografia - Secundária

A fonte **Verdana** é a nossa opção de tipografia secundária e deve ser utilizada quando não for possível o uso da tipografia principal. Por exemplo, em apresentações em PowerPoint ou quando for necessária a utilização de uma fonte de sistema.

Aa

Verdana Regular & Italic

ABCDEFGHIJKLM
NOPQRSTUVWXYZ
abcdefghijklm
nopqrstuvwxyz
1234567890

*ABCDEFGHIJKLM
NOPQRSTUVWXYZ
abcdefghijklm
nopqrstuvwxyz
1234567890*

Aa

Verdana Bold & Bold Italic

**ABCDEFGHIJKLM
NOPQRSTUVWXYZ
abcdefghijklm
nopqrstuvwxyz
1234567890**

***ABCDEFGHIJKLM
NOPQRSTUVWXYZ
abcdefghijklm
nopqrstuvwxyz
1234567890***

Ficou com mais alguma dúvida?

Caso não tenha encontrado algum direcionamento específico ou precise de mais orientações para comunicações comerciais, arquitetura de marca, comunicações esportivas ou sobre o Instituto MRV, procure a equipe de marketing e marca da MRV através do e-mail:

marca@mrv.com.br